

NEW CITRIX NetScaler : SLASH YOUR SERVER COSTS BY 60%



Citrix NetScaler網頁應用程式派送解決方案

Citrix NetScaler幫助IT從現有網路及伺服器基礎架構展現最大效益

Citrix NetScaler網頁應用程式派送解決方案(Web Application Delivery Solution)是一種特殊用途的硬體裝置，可加速應用程式效能高達5倍之多，同時還可降低資料中心的成本。Citrix NetScaler硬體裝置平台包括入門級的7000系列和最新的MPX系列，MPX產品系列在網路Layer 4和Layer 7層均可提供業界領先的每秒15Gbit吞吐量(throughput)，透過先進的流量管理功能提供對終端使用者應用程式體驗的可見度監測，並全面保障網頁應用程式的安全性，是企業網頁應用程式效能加速的最理想解決方案。



降低網頁應用程式整體持有成本

Citrix NetScaler 能藉由減少所需的伺服器數量以及將網路頻寬的利用率最佳化，為企業降低供應應用程式的成本最多達60%，並且能夠順暢運行Microsoft Office SharePoint Server 2007、Oracle E-Business Suite和SAP解決方案。

加速網頁應用程式效能

NetScaler TCP 最佳化功能可克服因高延遲且塞車的網路連線所造成的問題，利用高效率的資料壓縮與動態和靜態內容快取處理，能加速網頁應用程式效能高達 5 倍之多。

最佳化伺服器使用率 確保高可用性

Citrix NetScaler提供全面的網路4~7層負載平衡功能，根據伺服器可用性和服務能力，可將應用請求重新定向到最合適的應用程式伺服器。Global Server Load Balancing可將用戶端請求智慧定向到跨機房的最佳位置，當災難來臨讓主要數據中心無法運作時，用戶端可被重新導向到異地機房存取應用程式。

Citrix NetScaler網頁應用程式防火牆

Citrix NetScaler 可防護網頁應用程式免於遭受應用程式層的攻擊，並協助避免寶貴的企業與客戶資料遭竊或外洩。

網頁應用程式防火牆(Web Application Firewall)功能可防禦16類網頁應用程式漏洞：

- 緩衝區溢位 (Buffer Overflow)
- 操控 CGI-BIN 參數 (CGI-BIN Parameter Manipulation)
- 操控表單/隱藏欄位 (Form/Hidden Field Manipulation)
- 強迫瀏覽 (Forceful Browsing)
- 毒化cookie或工作區段 (Cookie or Session Poisoning)
- 存取控制名單破解或容易破解的密碼 (Broken ACLs or Weak Password)
- 跨站腳本攻擊 (Cross-site Scripting)
- 命令植入攻擊 (Command Injection)
- 資料隱碼攻擊 (SQL Injection)
- 錯誤觸發機密資訊外洩 (Error Triggering Sensitive Information Leak)
- 不安全的加密方式 (Insecure Use of Cryptography)
- 伺服器設定錯誤 (Server Misconfiguration)
- 後門與除錯選項 (Back Doors and Debug Options)
- 網站竄改 (Web Site Defacement)
- 已知的平台漏洞 (Well-Known Platform Vulnerabilities)
- 零時差攻擊 (Zero-Day Exploits)

Citrix NetScaler 共有3種不同的軟體版本，以及6種不同的硬體裝置平台，讓您在應用程式功能與所需的系統擴充性方面擁有更多選擇。

1.Citrix NetScaler 白金版 (Platinum Edition) :

可提供一套網頁應用程式供應解決方案，以降低資料中心成本、加速應用程式效能，同時提供端對端的應用程式效能可視度與先進的應用程式安全性。

2.Citrix NetScaler 企業版 (Enterprise Edition) :

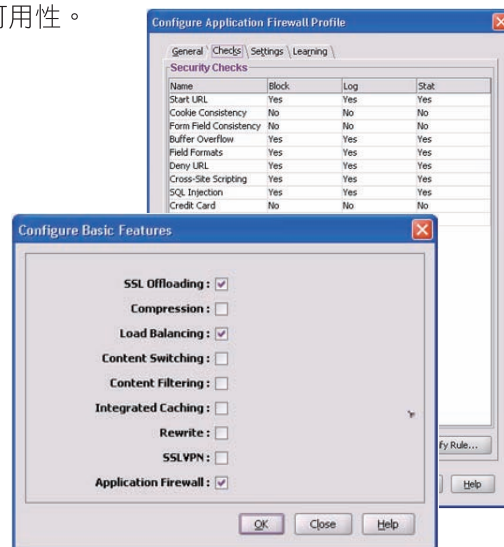
提供網頁應用程式加速及先進的網路4-7層流量管理，讓企業提升網頁應用程式的效能與可用性，並降低資料中心成本。

3.Citrix NetScaler 標準版 (Standard Edition) :

則可提供中小企業全方位的網路 4 - 7 層流量管理，以提高網頁應用程式的可用性。

Citrix NetScaler 中型企業解決方案

| | 7000 | 9010 |
|-----------------------------|-----------------------------------|---------------------------------------|
| Size | 1U | 2U |
| Power Supplies | 1 | 2 |
| Processor | Single | Single |
| Memory | 1 GB | 2GB |
| Network Interface Support | 6x - 10/100 & 2x - 10/100/1000 | 4x - 10/100/1000; or 4x - GB Fiber |
| System Throughput | 600 Mbps | 3 Gbps |
| HTTP Compression Throughput | 150 Mbps | 400 Mbps |
| HTTP Requests per Second | 50K | 125K |
| SSL Encrypted Throughput | 150 Mbps | 500 Mbps |
| SSL Transactions per Second | 4400 Max. | 4400 |



Citrix NetScaler 大型企業解決方案

| | 10010 | 12000 | MPX 15000 | MPX 17000 |
|-----------------------------|-------------------------------------|--|---|---|
| Size | 2U | 2U | 2U | 2U |
| Power Supplies | 2 | 2 | 2 | 2 |
| Processor | Single | Dual | Dual (4 cores) | Dual (8 cores) |
| Memory | 4GB | 4GB | 16GB | 32GB |
| Network Interface Support | 4x - 10/100/1000 & 4x - GB Fiber | 8x Fiber/Cu GB SFP, or 8x Cu GB SFP; or 4x Fiber & 4x CU SFP; or 2x10GE & 8x10/100/1000 | 2x 10G Fiber XFP + 8x CU SFP 10/100/1000 | 4x 10G Fiber XFP or 2x 10G Fiber XFP + 8x CU SFP 10/100/1000 |
| System Throughput | 4.8 Gbps | 5.5 Gbps | 15 Gbps | 15 Gbps |
| HTTP Compression Throughput | 555 Mbps | 1.3 Gbps | 6 Gbps | 6 Gbps |
| HTTP Requests per Second | 250K | 275K | 350K+ | 350K+ |
| SSL Encrypted Throughput | 760 Mbps | 3 Gbps | 6 Gbps | 6 Gbps |
| SSL Transactions per Second | 8800 | 28,000+ | 48,000 | 48,000 |

※若您對Citrix NetScaler有興趣，想得到更進一步資訊，請詳填以下表格並傳真至02-2503-1680

| | |
|------------------------------|-----|
| 姓名： | 職稱： |
| 公司： | 部門： |
| 電話： 分機： | 傳真： |
| 地址： | |
| E-MAIL： | |

DM0902