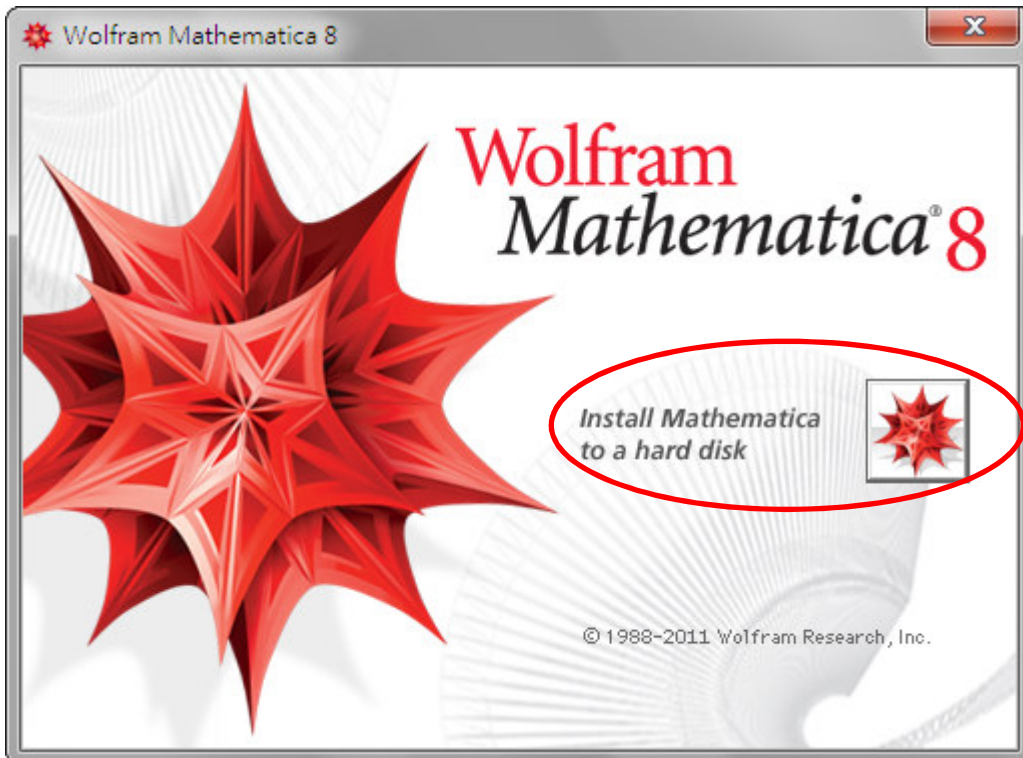
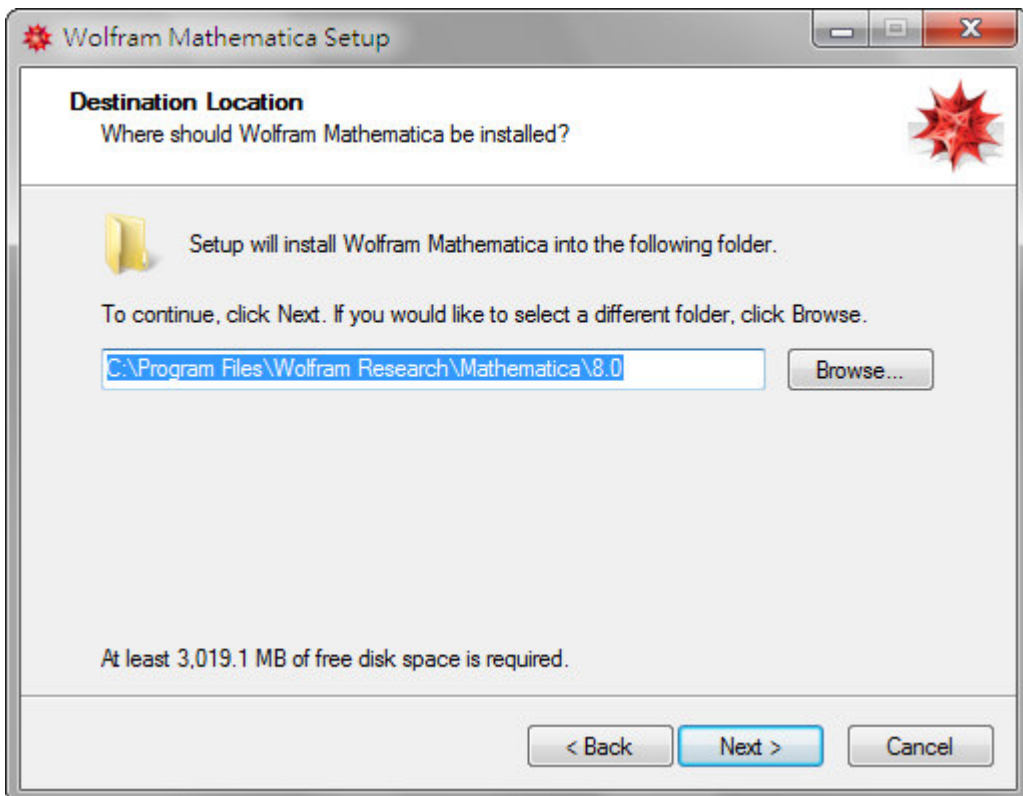


將 Mathematica 8 安裝光碟放入光碟機，或下載執行安裝程式  
點選圖示進行安裝



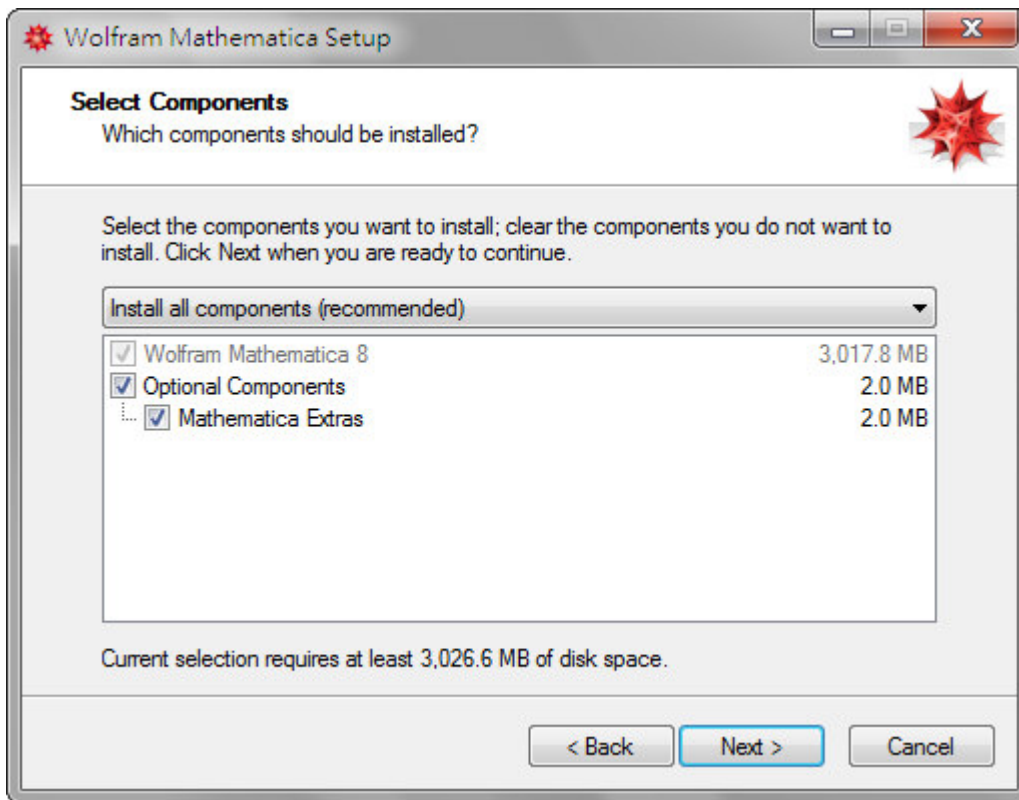
選擇安裝資料夾



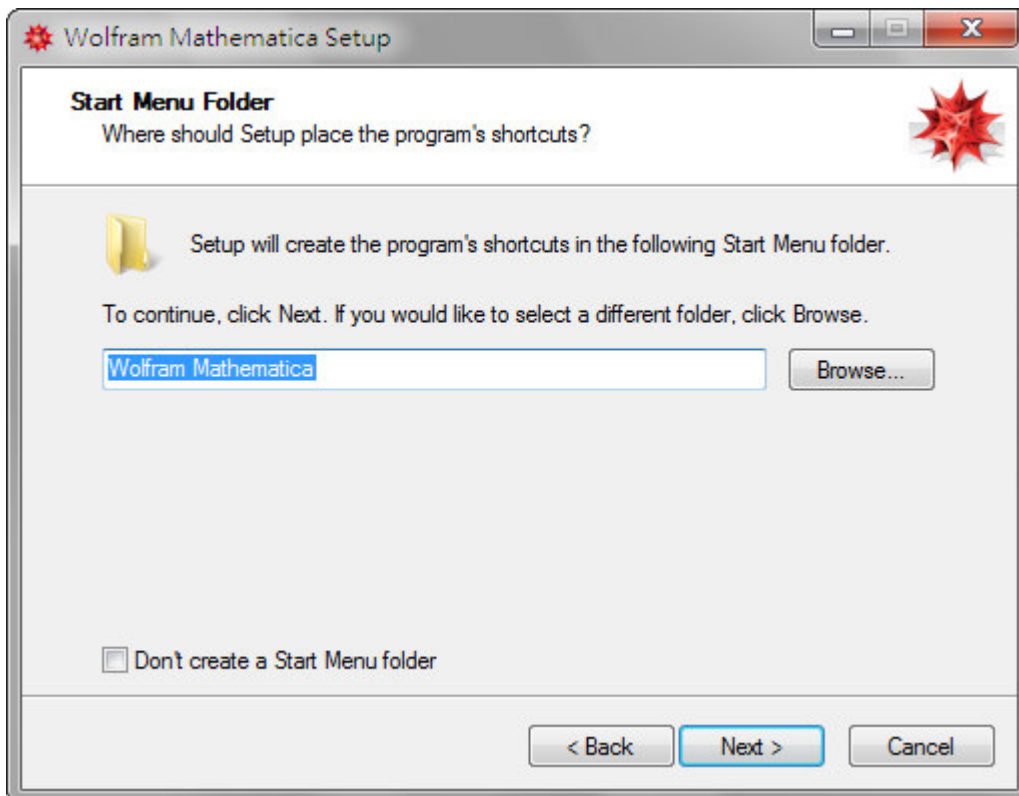


S F I

選擇安裝元件（建議選取全部）



是否要於開始功能表建立資料夾

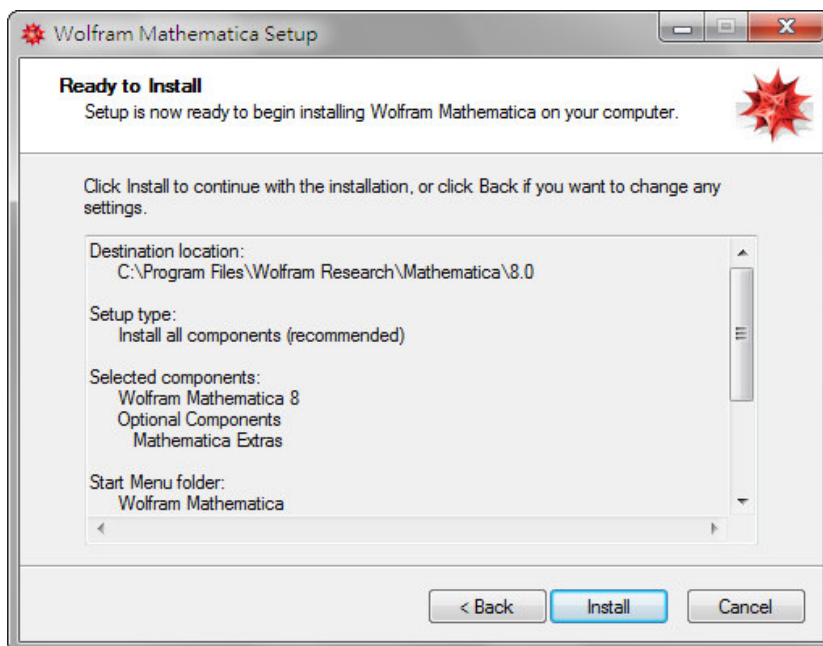


S F I

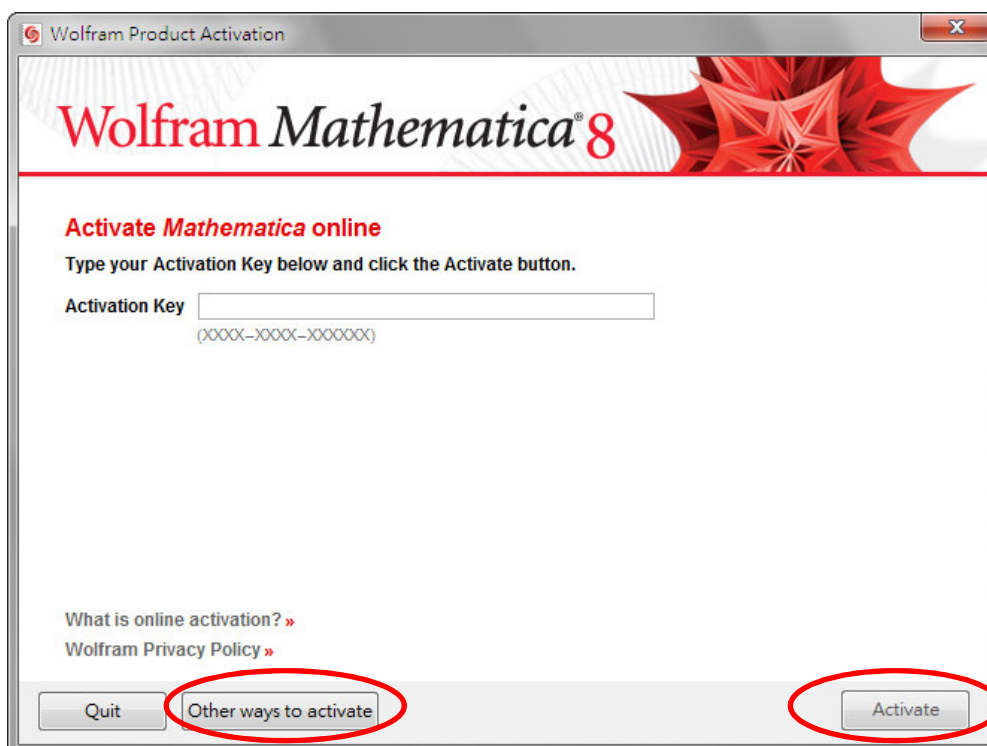
昊青股份有限公司  
SCIENTIFIC FORMOSA, INC.  
<http://www.sciformosa.com.tw>

免付費服務專線 0800-099-900  
台北(02)2505-0525  
高雄(07) 229-8600

點選『Install』進行安裝

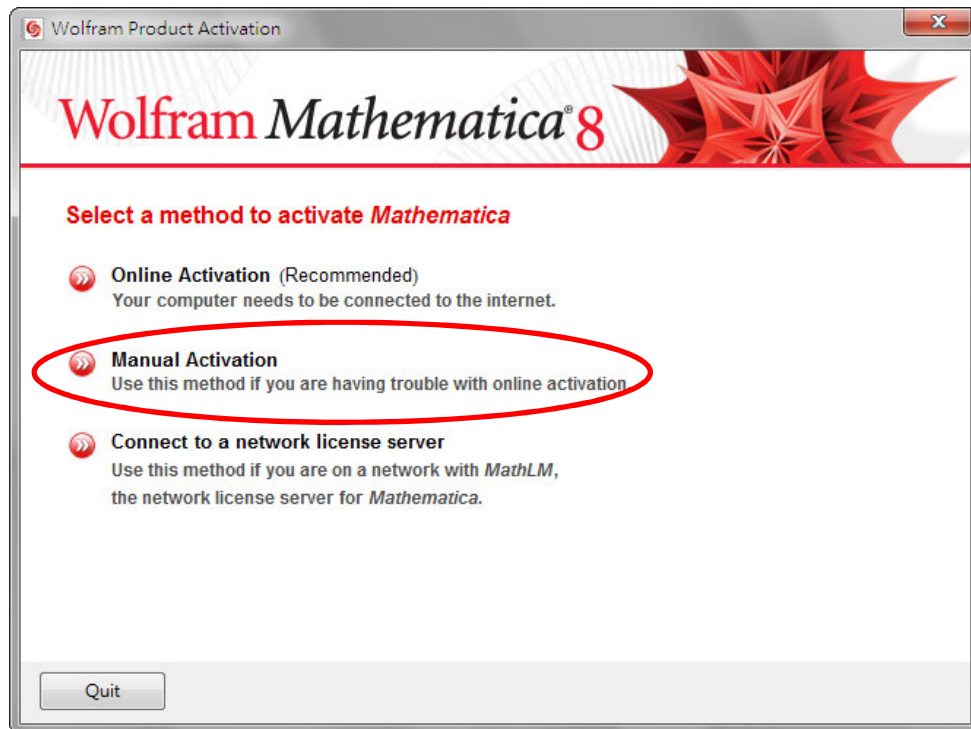


安裝完成後，開啟 Mathematica 即出現註冊畫面，輸入 Activation Key，點選『Activate』

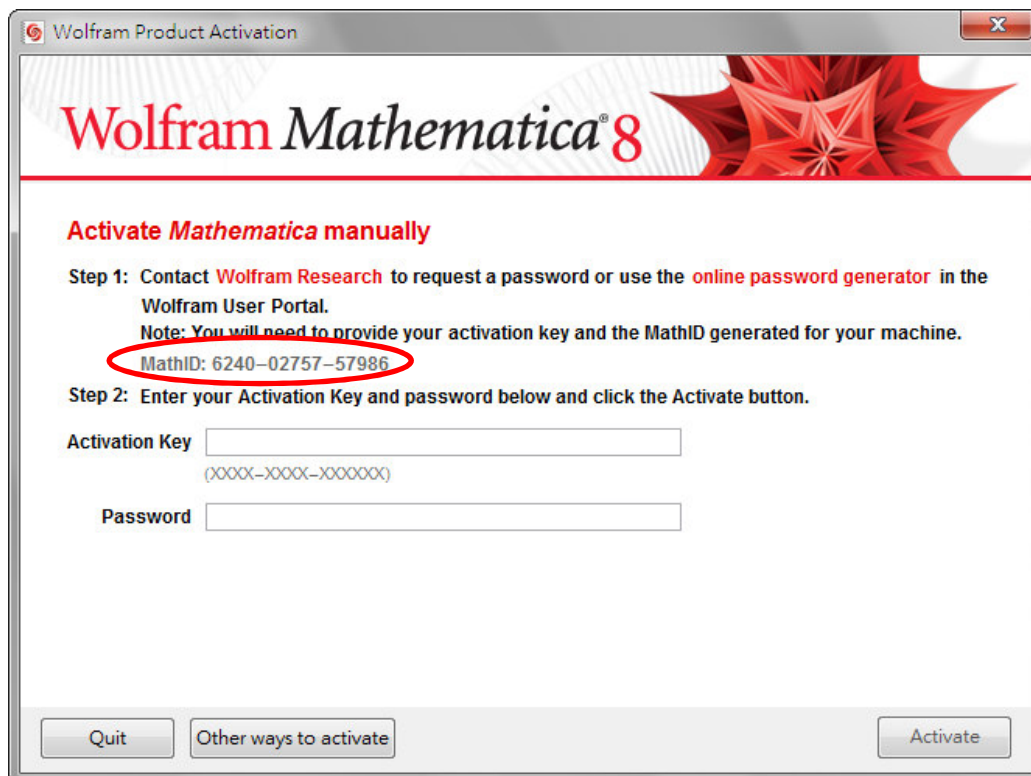


若無法進行網路連線註冊，則點選『Other ways to activate』，進行手動註冊

選擇『Manual Activation』



請記下您的 MathID，至下步驟查詢 password 再貼回，點選『Activate』





S F I

登入 <https://user.wolfram.com/portal/passwordrequest.html> 或來信至吳青公司，查詢 password

## WOLFRAM USER PORTAL

### Password Request

#### Password Generator

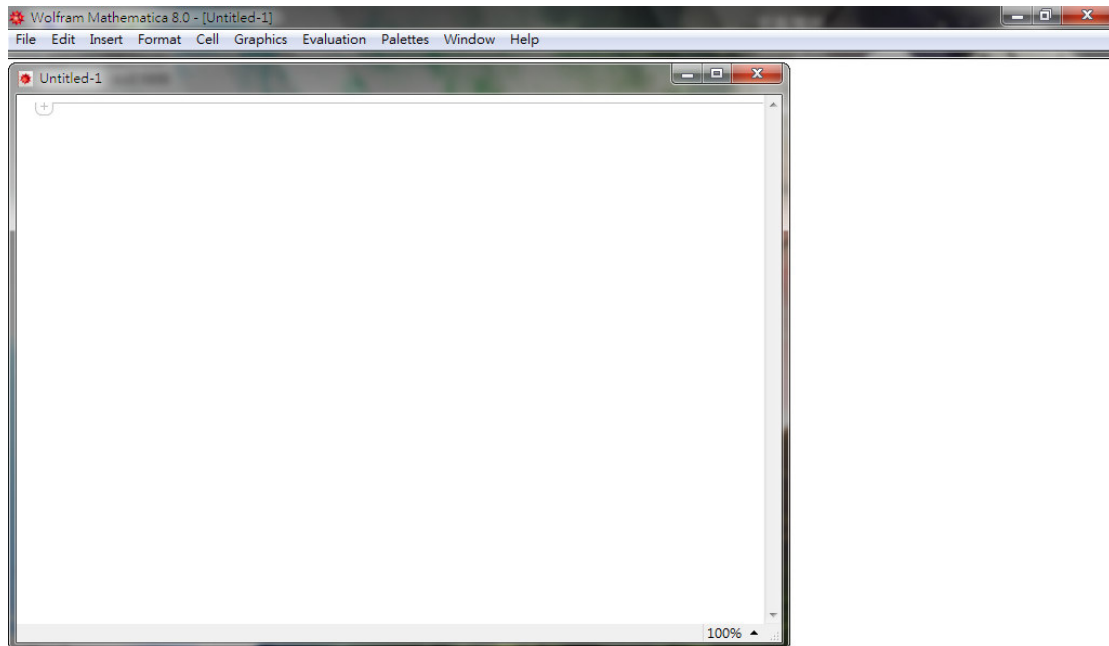
Not able to activate your Wolfram product online? Use the form below to generate your password, which you can enter into the product activation dialog along with your activation key to complete the manual activation.

Activation key:

Math ID:

密碼:

成功註冊後，即可開啟 Mathematica 8



S F I

吳青股份有限公司  
SCIENTIFIC FORMOSA, INC.

<http://www.sciformosa.com.tw>

免付費服務專線 0800-099-900

台北(02)2505-0525

高雄(07) 229-8600