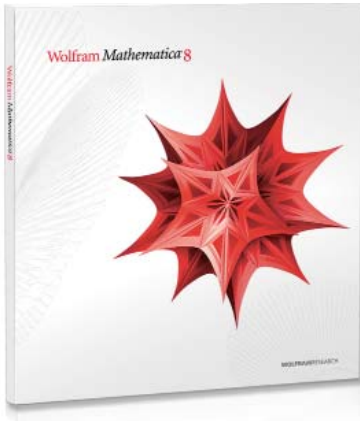
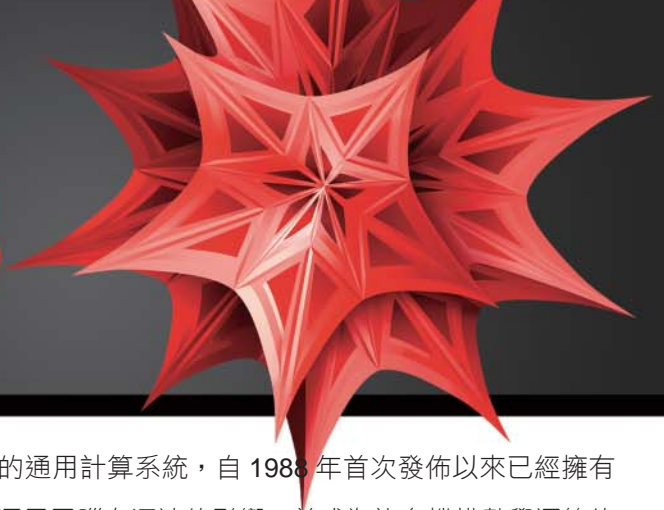


Wolfram Mathematica® 8

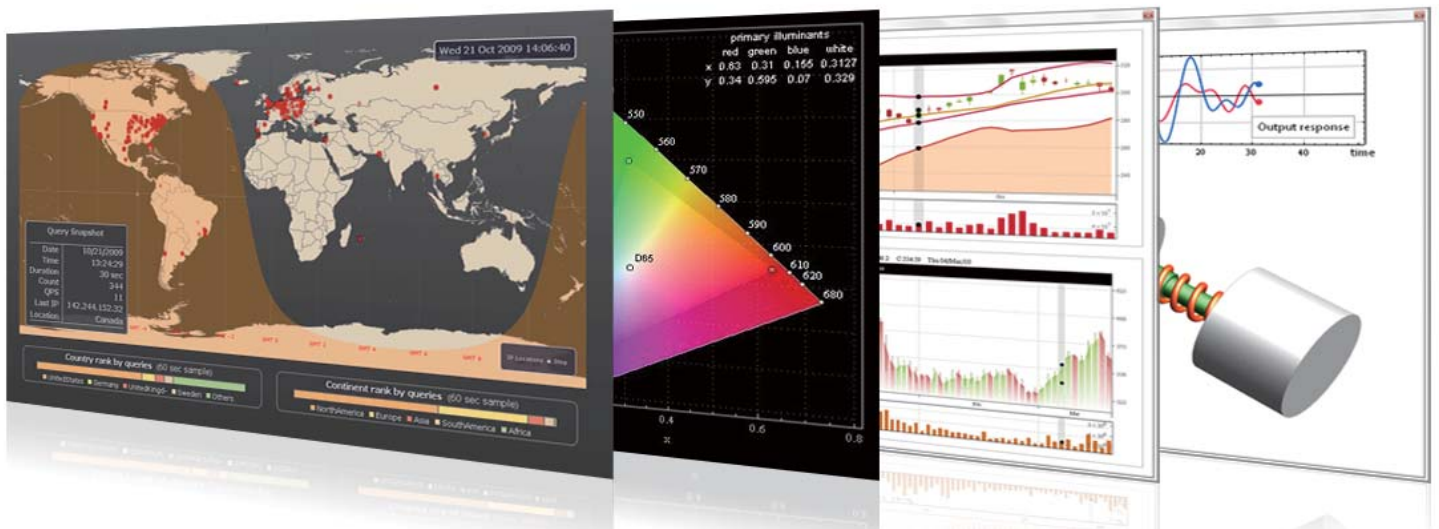
從無縫的構思流程到結果：
用 Mathematica 的方法來計算、發展及佈署



Mathematica 可以說是世界上最強大的通用計算系統，自 1988 年首次發佈以來已經擁有數百萬用戶，對科技領域和其他領域運用電腦有深遠的影響，並成為許多機構數學運算的標準工具，比如財富雜誌 50 大的所有公司、美國政府 15 個主要機構、全球最大的 50 所大學等。

如果您需要做任何跟科技有關的事情，考慮看看 Mathematica8 吧！不僅僅用於計算，也能夠用於建模、模擬、視覺化、軟體開發、建立文件或是輸出成果。產品開發時，在 Mathematica8 整合的軟體介面下，無論是工作流程、程式相依性、軟體可靠度、創新能力都獲得大幅的提升。不同的工作就得使用不同的工具嗎？Mathematica8 用 20 年的時間，將所有您所需要的科學應用程式與整合開發環境融於一體。

Mathematica® 8 新功能導覽：



Mathematica8 帶來了一種全新的計算方法—自由格式的語言輸入：不需要學任何程式語法，只要輸入英文，就能很快地得到結果。除此之外，七個應用範圍的全面革新與超過 500 個新增的功能函數：包含了最先進的統計功能與影像處理能力。

升級至 Mathematica8 的八大理由：

- 1 只需簡單的英文指令即可得到滿意的結果
- 2 支援超過 10 兆組最新且完整的資料庫
- 3 支援更多種格式的資料匯入與匯出
- 4 擁有市面上最常見的統計視覺化的分析工具
- 5 提供套裝工程工具，如微波分析和控制系統等
- 6 更強大的影像處理及分析能力
- 7 創新互動式介面讓使用者思考邏輯不遺漏
- 8 支援更多且快速的運算應用程式，如 C 和 CUDA 等



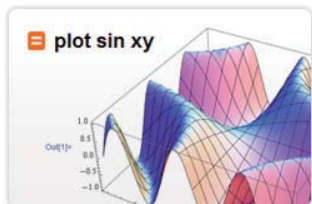
昊青股份有限公司
SCIENTIFIC FORMOSA, INC.

台北：104 台北市復興北路 354 號 11 樓
高雄：800 高雄市新興區民生一路 56 號 7 樓之 8
www.sciformosa.com.tw

Tel: (02) 2505-0525 Fax: (02) 2503-1680
Tel: (07) 229-8660 Fax: (07) 229-8660

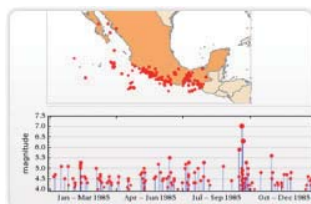
1 只需簡單的英文指令即可得到滿意的結果

當使用者開啟 Mathematica8，不需要輸入複雜的指令，只要簡單的英文即可獲得正確的結果，並告訴您後續步驟該如何操作。



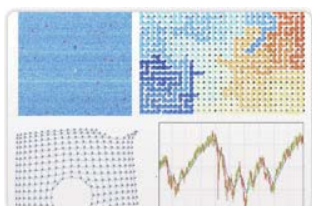
2 支援超過 10 兆組最新且完整的資料庫

不論是何研究領域，Mathematica8 提供最強大的內建資料庫。結合 Wolfram|Alpha 的強大資源，Mathematica8 擁有世界第一的運算知識引擎。使用者可立即擁有超過十兆組並持續增加的資料庫，成為您研究上的最佳利器。



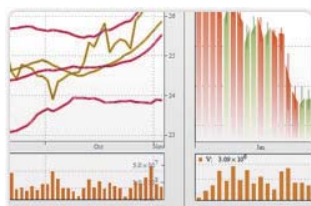
3 支援更多種格式的資料匯入與匯出

Mathematica8 支援多種格式的匯入與匯出，包括：立面圖 (elevation)、人造衛星 (satellite)、地震學 (seismology) 微矩陣 (microarray)、圖表，甚至是最新的 Microsoft Excel 的檔案格式。



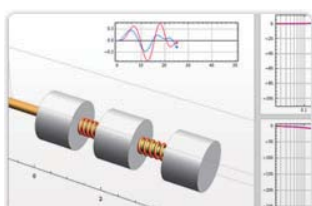
4 擁有市面上最常見的統計視覺化的分析工具

Mathematica8 擁有更多且最新的統計分布數據，包括在財金、醫藥和工程等專業領域。Mathematica8 更提供具自動化及彈性的統計、財金圖表，幫助使用者處理龐雜的資料分析。



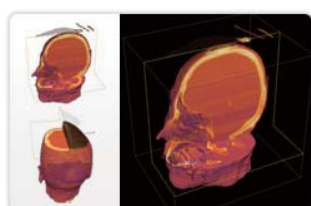
5 提供套裝工程工具，如微波分析和控制系統等

Mathematica8 提供最新的內建微波分析 (wavelets) 和控制系統，結合了 Mathematica 快速的線性函數運算及眾多的分析特色，讓 Mathematica8 成為工程師的夢幻工具。



6 更強大的影像處理及分析能力

Mathematica8 大幅改善了影像處理運算的表現及可處理範圍，並增加了許多新的運算法，像：過濾 (filtering)、區隔 (segmentation)、形狀分析 (shape analysis) 及特點偵測 (feature detection)。



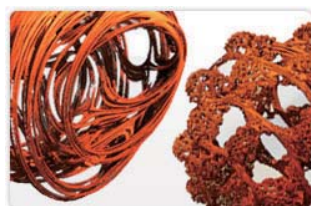
7 創新互動式介面讓使用者思考邏輯不遺漏

利用簡易的 Mathematica8 Manipulate 指令，可呈現暫存的圖表結果、互動模式，甚至可以互動式的操作介面快速地建立下一個專案要使用的原型 (prototype)。使用者不需要學習任何複雜的新概念或程式語言。



8 支援更多且快速的運算應用程式，如 C 和 CUDA 等

支援 CUDA 和 OpenCL GPU 運算，可更快地獲得結果，使用者更可使用 Mathematica8 新的 C 語言編輯工具來直接編譯程式。



若您想得到更進一步資訊，請詳填以下表格並傳真至 (02) 2503-1680

姓名		職稱	
公司		部門	
電話		傳真	
地址			
E-mail			

DM1101



昊青股份有限公司
SCIENTIFIC FORMOSA, INC.

台北：104 台北市復興北路 354 號 11 樓
高雄：800 高雄市新興區民生一路 56 號 7 樓之 8
www.sciformosa.com.tw

Tel: (02) 2505-0525 Fax: (02) 2503-1680
Tel: (07) 229-8660 Fax: (07) 229-8660