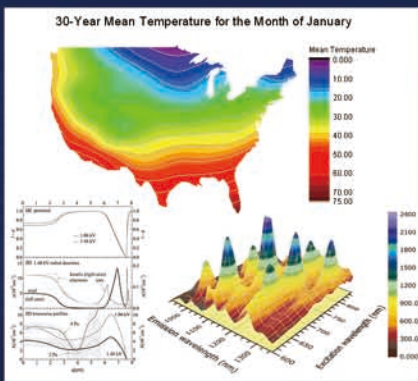


ORIGIN® 8.5

Data Analysis and Graphing Software

Origin 提供科學家與工程師所需的強大的數據分析能力與印刷品等級的繪圖功能。

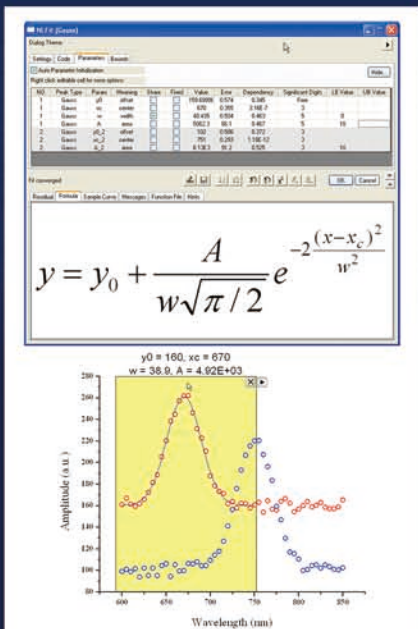
OriginPro 除了 Origin 所有功能外，還額外提供如峰值擬合、曲面擬合、統計、訊號處理以及影像數理等多種分析工具。OriginPro 是一套結合數據分析與資料繪圖的最佳解決方案。



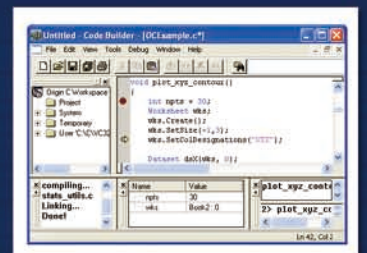
二維、三維與等高線繪圖

超過70個繪圖樣本，Origin讓使用者輕鬆建立與自訂所需的印刷品等級圖表

- 建立繪圖只需要兩個步驟：選擇要繪圖的數據及滑鼠點選想要的繪圖模式按鈕
- 提供彈性的多重數據繪圖功能，就算數據分散在不同的工作表或陣列也沒問題
- 使用者可以自訂圖表各個元件的屬性選項
- 圖表的格式設定可存成範本供其他圖形繪製使用
- 自訂圖表可以存成繪圖樣本供未來繪製類似圖表使用



曲線擬合

$$y = y_0 + \frac{A}{w\sqrt{\pi/2}} e^{-\frac{2(x-x_c)^2}{w^2}}$$


可程式化

Origin 包含兩種內建程式語言：須編譯的 Origin C 和文本語言LabTalk。Origin 同時也是一個自動化伺服器供VB, C++, C#與 LabVIEW 的使用者使用

Origin's powerful and intuitive features include...

- 2D,3D,Contour Graphs
- Publication-Quality Output
- Slide Show
- Batch Analysis
- Curve Fitting
- Peak Analysis
- Statistics
- Signal Processing

NEW VERSION

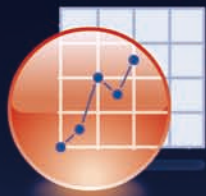
OriginLab



吳青股份有限公司
SCIENTIFIC FORMOSA, INC.

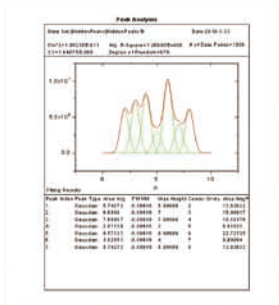
電話:(02) 2505-0525 免費服務專線:0800-099-900

www.sciformosa.com.tw



ORIGIN®

Data Analysis and Graphing Software

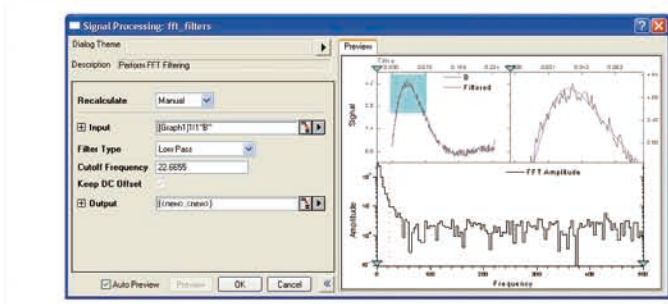


峰值分析

Origin提供峰值分析精靈處理峰值數據。這個工具指引使用者建立與處理基線、尋找區域最大值以及峰值區域積分。OriginPro則提供更進一步的基線與峰值擬和功能。

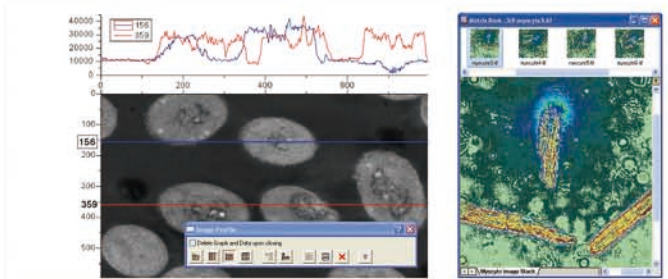
統計

Origin提供包含敘述統計、相關係數、離散頻率、參數假設檢定(包含學生T統計與ANOVA)、重複量測ANOVA、非參數檢定(包含 Two Sample Kolmogorov-Smirnov Test and Wilcoxon Signed Rank Test)、檢定力與樣本數、存活分析與 ROC 曲線等工具。



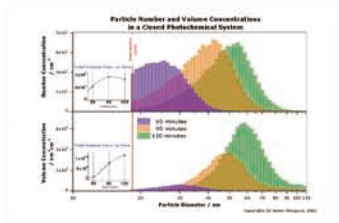
訊號處理

Origin提供包含FFT、convolution、deconvolution、smoothing、decimation、envelope detection以及wavelet transforms等多種訊號處理工具。上述大部分工具提供預覽窗格，包含放大縮小的選項，及控制垂直線以設定濾波器的截止頻率



影像處理

- 匯入多重圖形至矩陣視窗，並從縮圖面板快速預覽以及重設圖像。
- 操作計算、幾何與影像的轉換。
- 影像輪廓工具允許比較多個水平與垂直輪廓的差異。



印刷品質的結果

增加您的Origin圖像、表格與報告至各種科學期刊、出版品或實驗室報告中。在Origin建立自訂報告與投影片。批次輸出 Origin 圖像至 Microsoft 的 PowerPoint 或儲存成各種常見的圖形格式，例如 EPS、PNG、JPEG 以及 PDF。

若您對 ORIGIN 有興趣，想得到更進一步資訊，請詳填以下表格 並傳真至 (02) 2503-1680

姓名 職稱

公司 部門

電話 傳真

地址

E-mail

DM1010