



德國dSPACE Solution for Control是一整套控制系統軟硬體研發的工具，提供一個完全整合的發展環境。無論是發展整個系統或針對某個專門主題，使用dSPACE可協助您從功能設計開始，就在一個穩定、可靠與高效能的環境下完成驗證、測試與調整等必要過程，節省您寶貴的發展時間及金錢。



模型導向的發展程序

新的法規、增加中的競爭、極高的安全性與舒適性要求再再逼迫著工程師們重新思考傳統方法。dSPACE的系統建構工具SystemDesk可以更快速容易地發展龐大而複雜的ECU系統；dSPACE的自動程式碼產生器TargetLink將模型導向的發展流程變成業界主流。模型導向設計的最大好處是在於直覺式的流程、再利用的便利性以及多平台的可攜性。

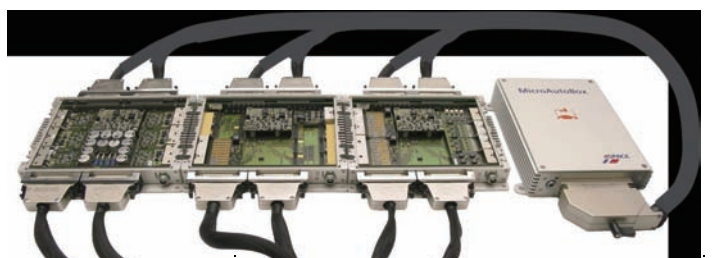


System Architecture系統架構設計

在系統設計上，SystemDesk讓整合龐大複雜的系統架構與分散式電子控制系統變得更快速容易。並且支援AUTOSAR與OSEK標準

Rapid Prototyping 快速雛型發展工具

dSPACE的快速雛型發展工具是一套彈性的發展系統。將您的控制設計安排至真實的物理模型上並進行測試、快速的除錯以及最佳化您的控制設計系統。這套產品同時也提供完整的訊號處理與電源供應模組來連接各種感測元件與致動設備。



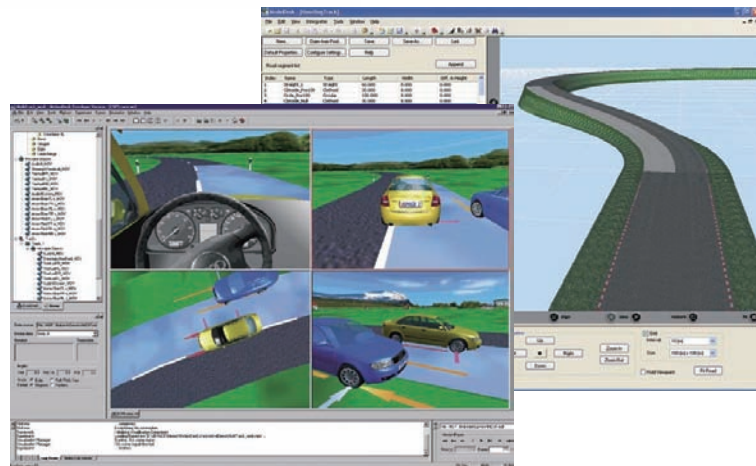
ECU Autocoding 自動程式碼產生

ECU產品的自動程式碼產生是發展程序上的重要關鍵。TargetLink這套軟體能夠自動且有效地產生符合您的ECU產品的嚴格車用標準C語言程式碼。



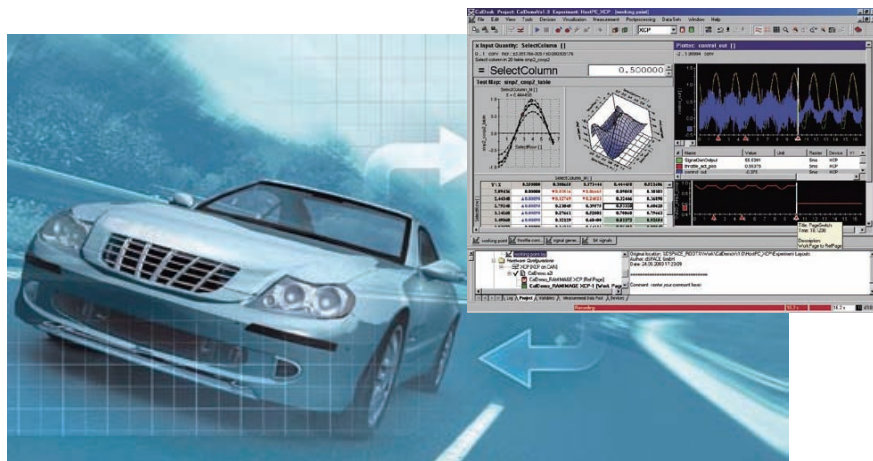
HIL Testing 硬體在迴路測試

使用dSPACE的模擬器，您能夠快速且自動地測試您發展的ECU功能。這些測試不需要測試車手坐在駕駛座上就可以完成，而且任何錯誤狀況都能夠被重複產生。



ECU Calibration ECU參數調校

參數調校是ECU發展的主要課題。無論是實車測試、硬體在迴路測試或是發展軟體的初期，一套強大的、直覺式使用者介面的調校工具都是不可或缺的。



Engineering 顧問服務

dSPACE的系統是十分易於使用的。然而，如果專案太過複雜、亦或具有高度時間壓力之下，使用者亦可依靠dSPACE的工程顧問服務。dSPACE的工程師亦提供駐點服務。

※若您對dSPACE有興趣，想得到更進一步資訊，請詳填以下表格並傳真至02-2503-1680

姓名：	職稱：
公司：	部門：
電話： 分機：	傳真：
地址：	
E-MAIL：	

DM0903