

Citrix XenServer 5.0 安裝手冊

安裝前的檢查：

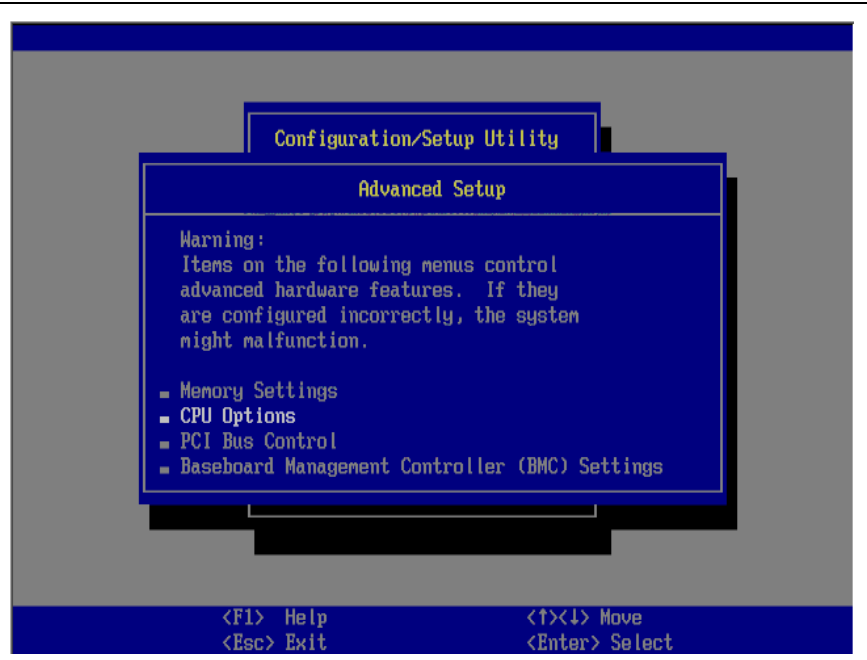
1. XenServer5.0 系統需求

- 只支援純 64 位元 x86 CPU
- CPU: 最低需求 1.5 GHz，建議 2 GHz 以上多核心，Intel® VT or AMD-V™
- 記憶體:1GB ~ 128GB
- 100Mb/s or faster NIC
- 磁碟空間：最低需求 16 GB,建議 60 GB 以上

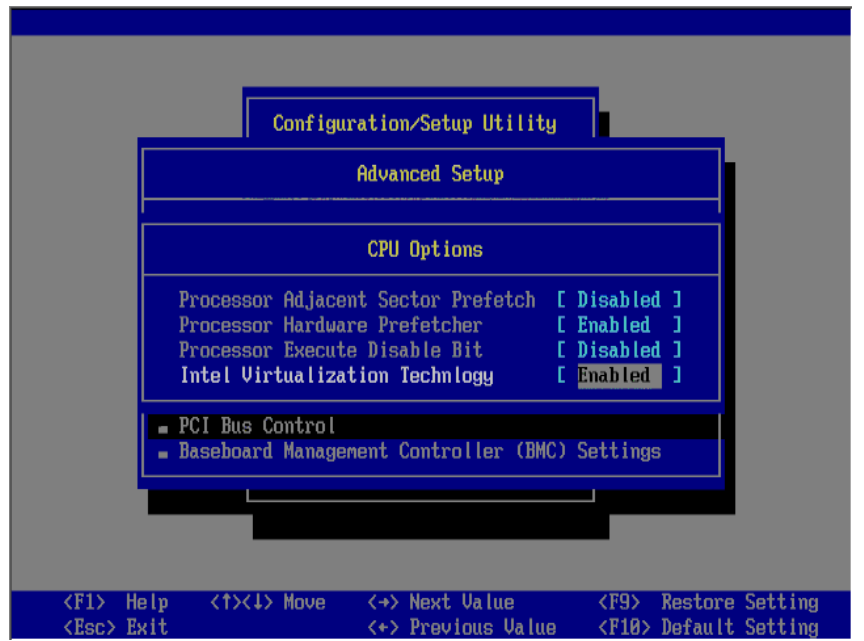
詳細硬體規格型號可查詢 <http://hcl.xensource.com/>

2. XenServer5.0 上運行 Windows 架構的虛擬機時，需要硬體虛擬化(Intel VT 或 AMD-V)支援，檢查方法如下：

進入 BIOS，找到 CPU 設置

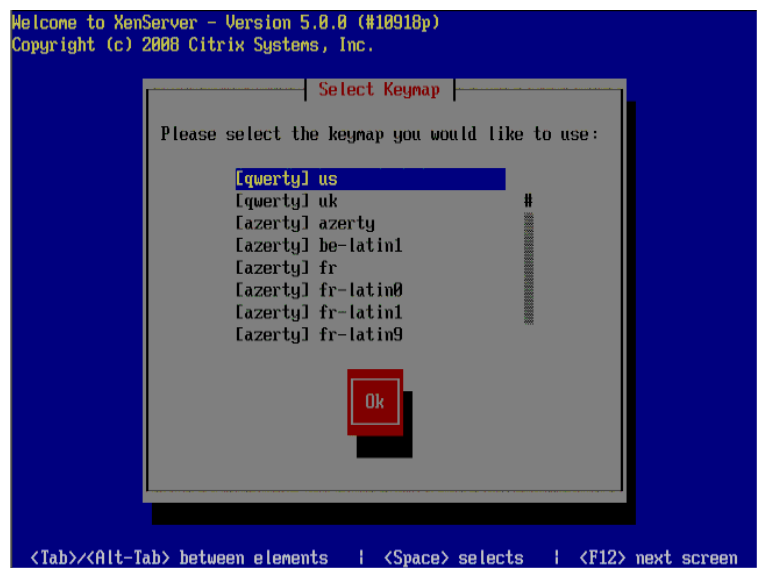


Enable "Virtualization Technology"

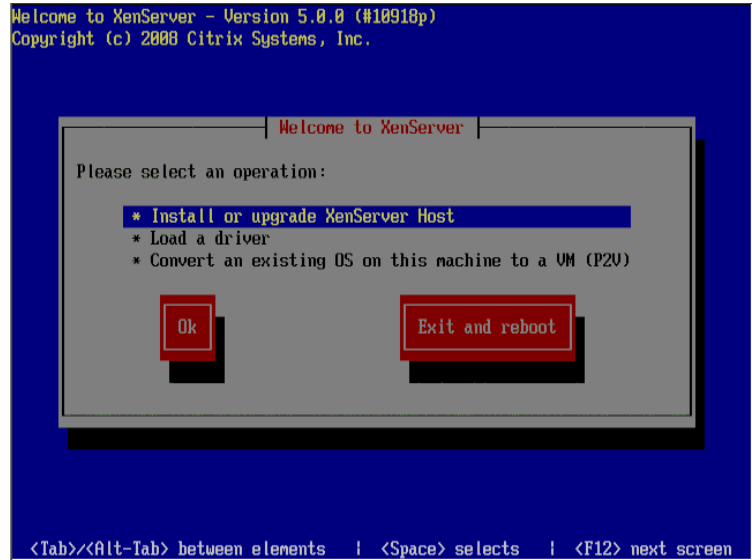


3、在伺服器上放入 XenServer5.0 的第一張安裝光碟開始安裝，安裝過程中請使用鍵盤的上下鍵、TAB 鍵和空格鍵進行選擇(不支援滑鼠)

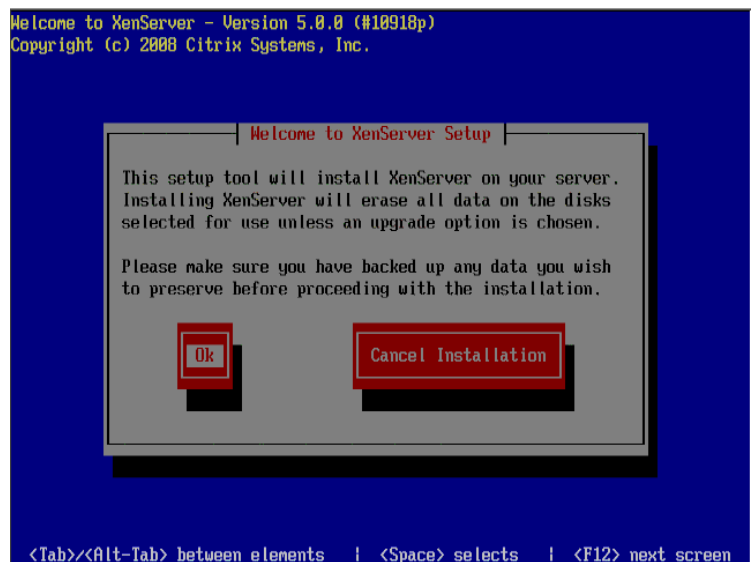
1、選擇 "us"



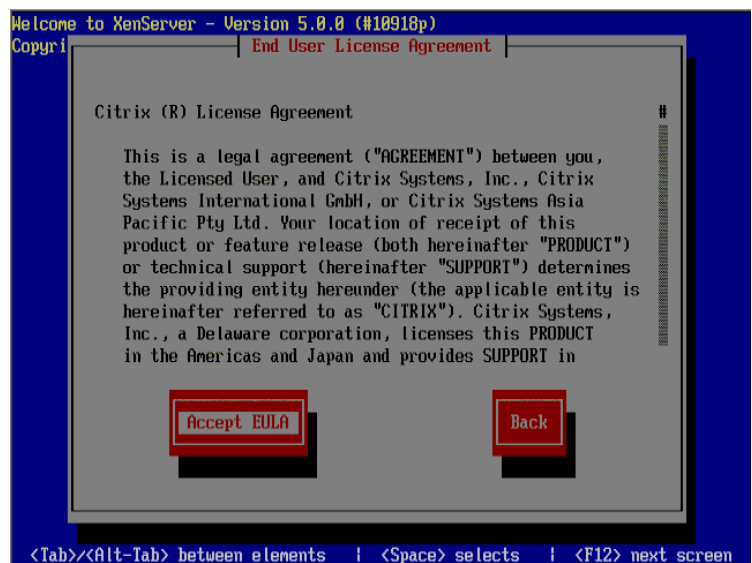
2、選擇 “Install or upgrade XenServer Host”



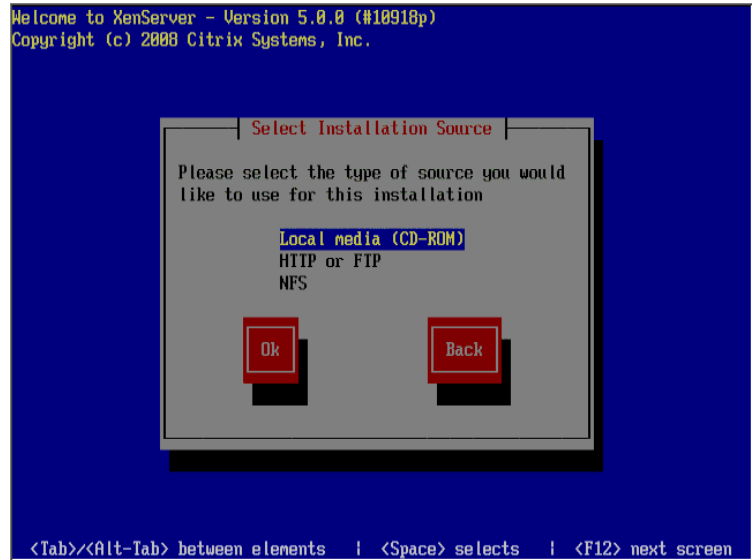
3、XenServer 會重新格式化本機硬碟，所有的資料都會被清除，選擇” OK” 確認



4、選擇 “Accept EULA”



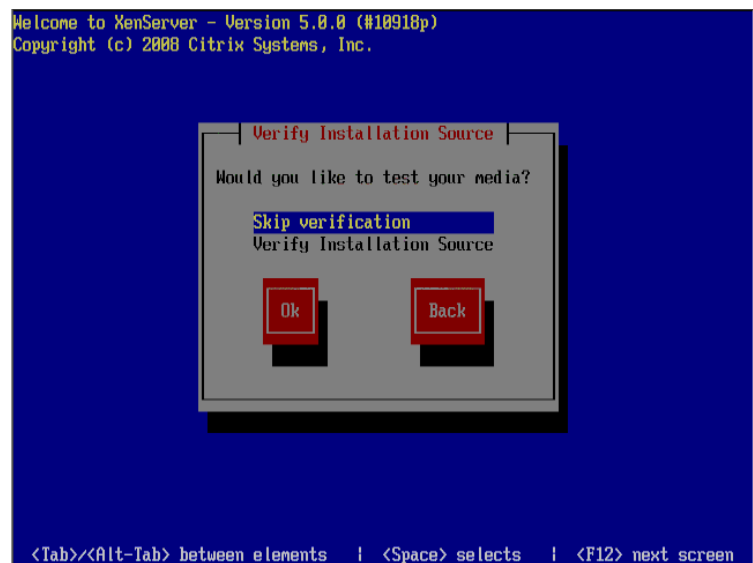
5、選擇“Local Media”從伺服器本機光碟安裝



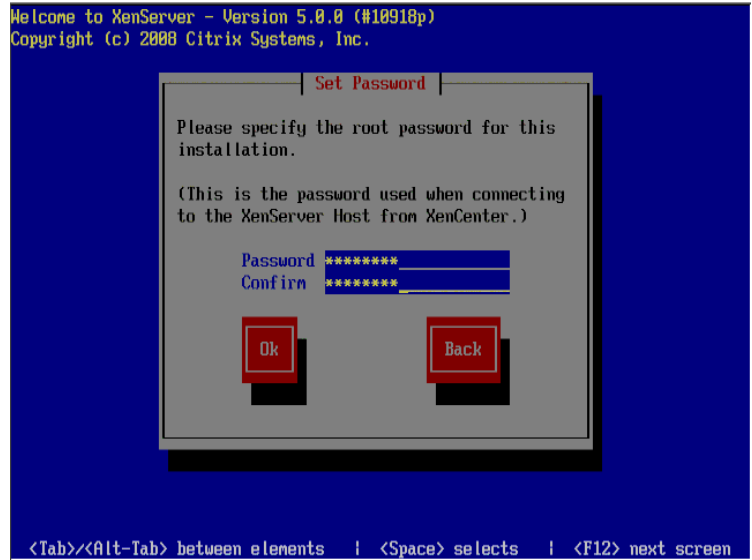
6、XenServer5.0的第二張光碟上是Linux作業系統的Template，安裝後可以直接從Template生成Linux作業系統，而不需要再使用Linux光碟安裝。也可以安裝完XenServer後再從光碟安裝Linux。本安裝說明中選擇“No”跳過這個步驟。



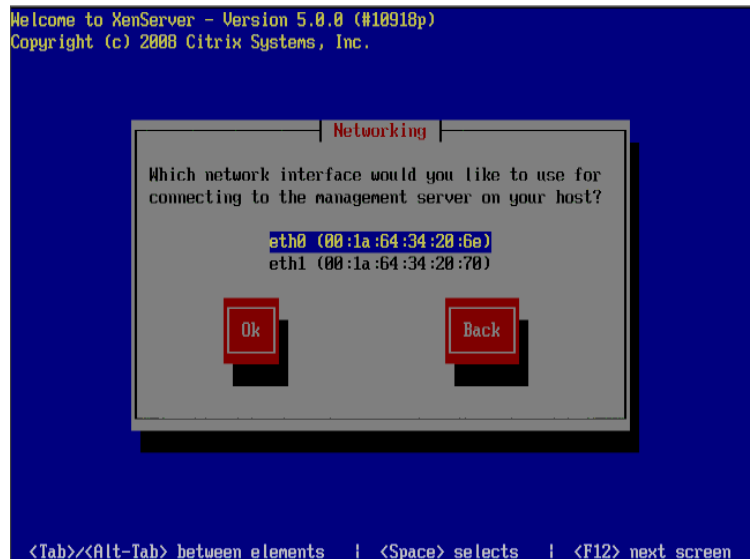
7、選擇“Skip verification”跳過介質檢查



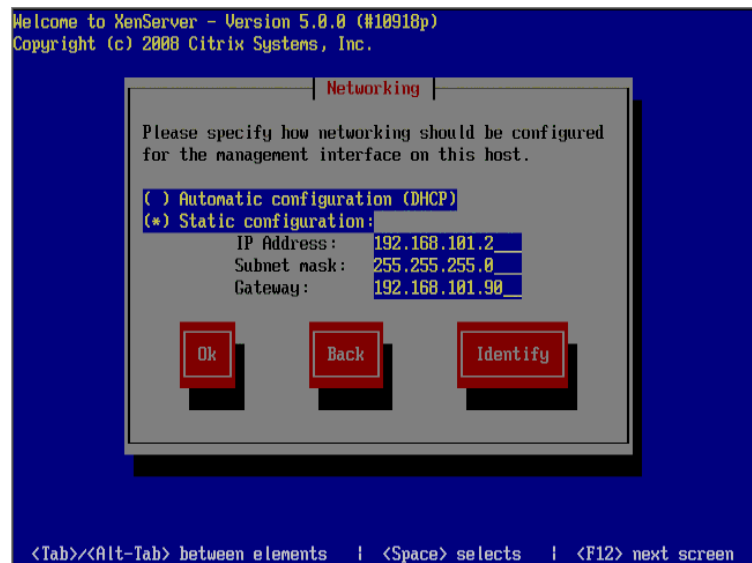
8、輸入密碼(XenCenter 連接 XenServer 進行管理時 Root 帳號使用這個密碼)



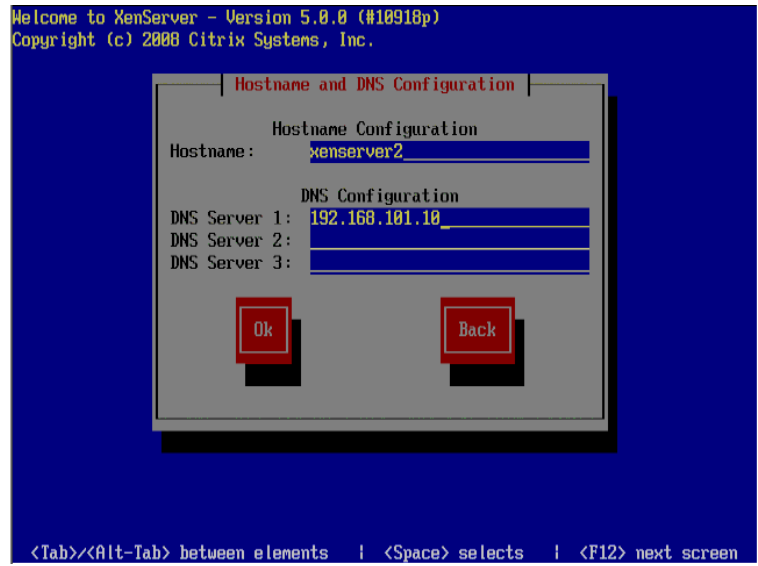
9、選擇用於管理 XenServer 的網卡



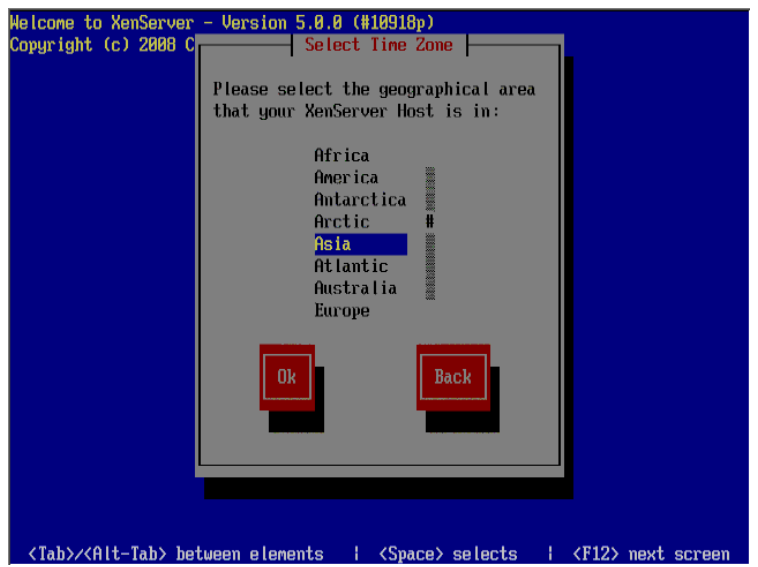
10、輸入 IP 地址(XenCenter 使用該 IP 和 XenServer 相連，安裝完成後可以在 XenServer 圖形界面中修改該配置)



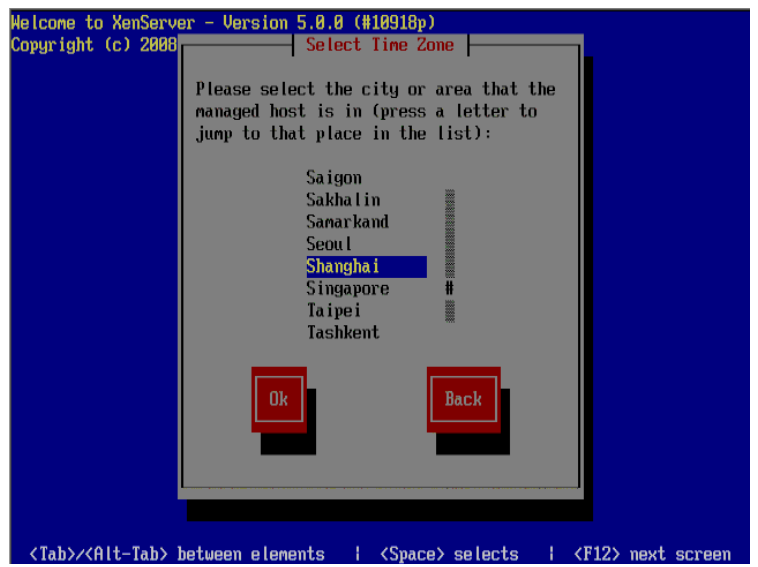
11、輸入主機名和 DNS 伺服器地址(XenCenter 使用該主機名稱標識 XenServer)



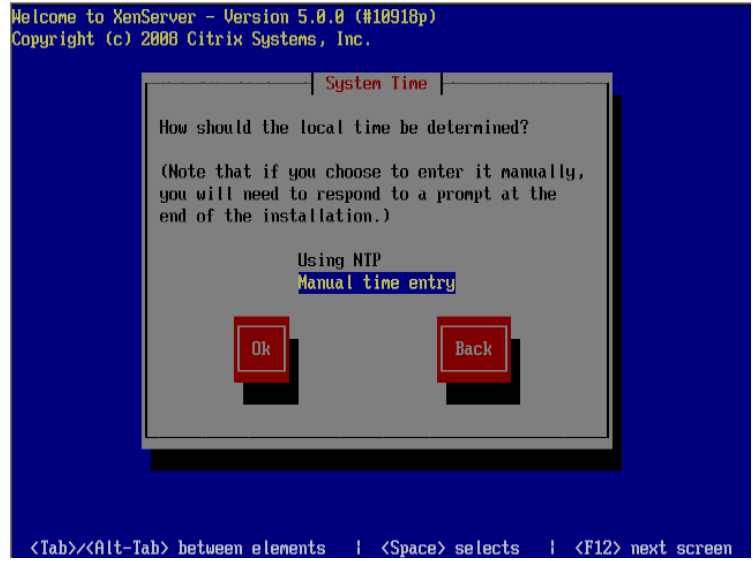
12、選擇 “Asia”



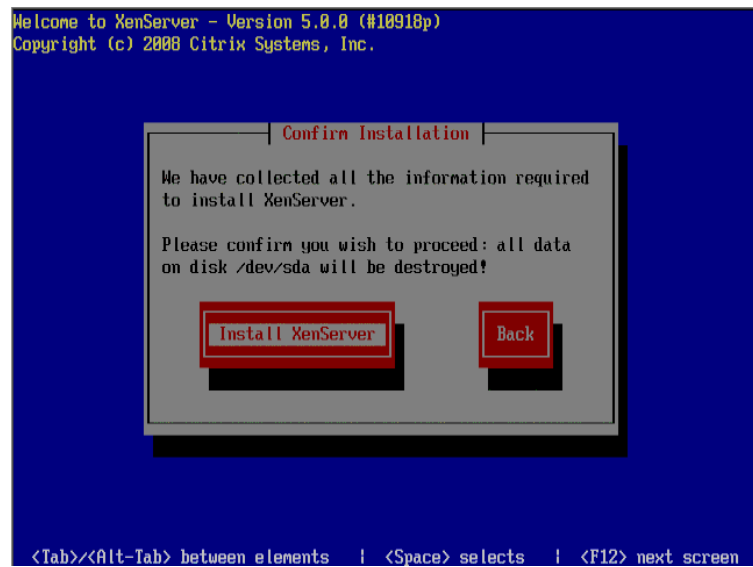
13、選擇台北或附近城市(可以輸入” T” 快速跳到 T 開頭的城市)



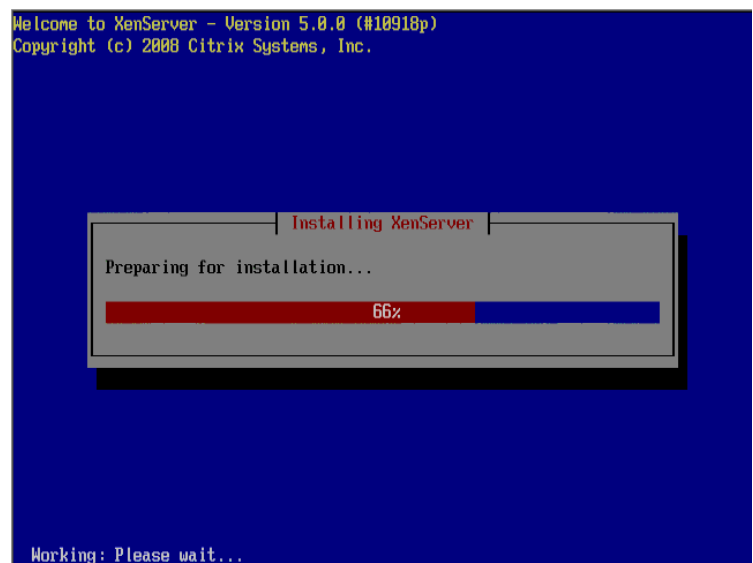
14、選擇手動輸入時間 “Manual time entry”



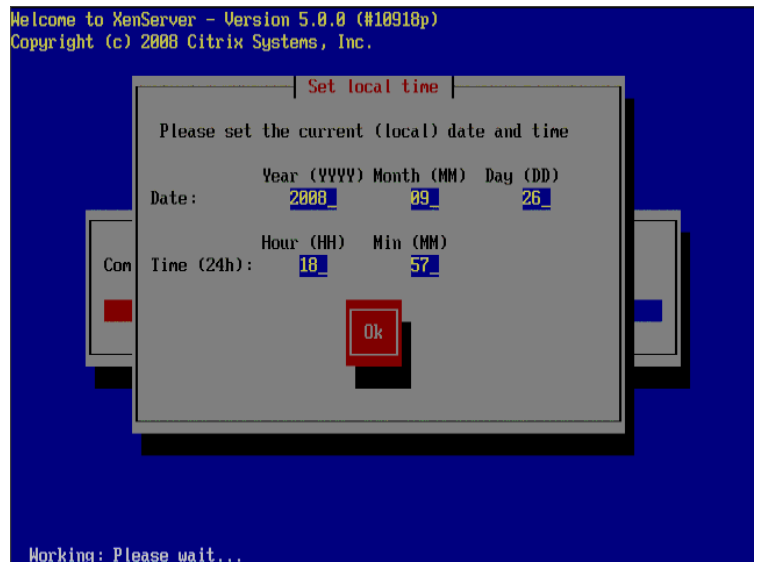
15、初始資料收集完畢，選擇 “Install XenServer” 開始安裝



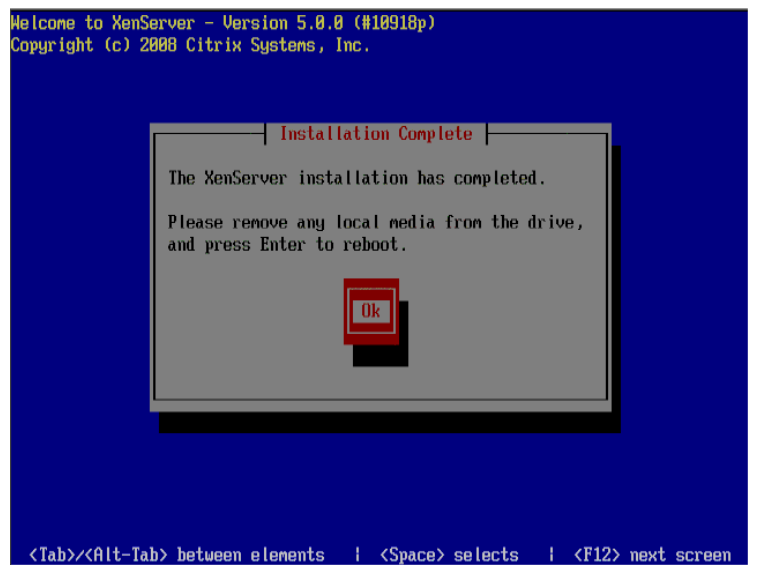
16、安裝進行中...



17、手動輸入時間(有時會報時間格式錯誤，請多試幾次即可通過)



18、安裝完畢，取出安裝光碟選擇” OK” 重啓伺服器



重啓後將看到如下圖形界面：

```
XenServer 5.0.0                               11:10:15                               xenserver2
----- Configuration -----

Customize System
Status Display
Network and Management Interface
Authentication
Virtual Machines
Disks and Storage Repositories
Resource Pool Configuration
XenServer Details and Licensing
Hardware and BIOS Information
Keyboard and Timezone
Remote Service Configuration
Backup, Restore and Update
Technical Support
Reboot or Shutdown
Local Command Shell

IBM
IBM eServer BladeCenter HS21
-[8853A2C]-

XenServer 5.0.0-10918p

Management Network Parameters

Device           eth0
IP address       192.168.101.2
Netmask          255.255.255.0
Gateway          192.168.101.90

Press <Enter> to display the SSL key
fingerprints for this host

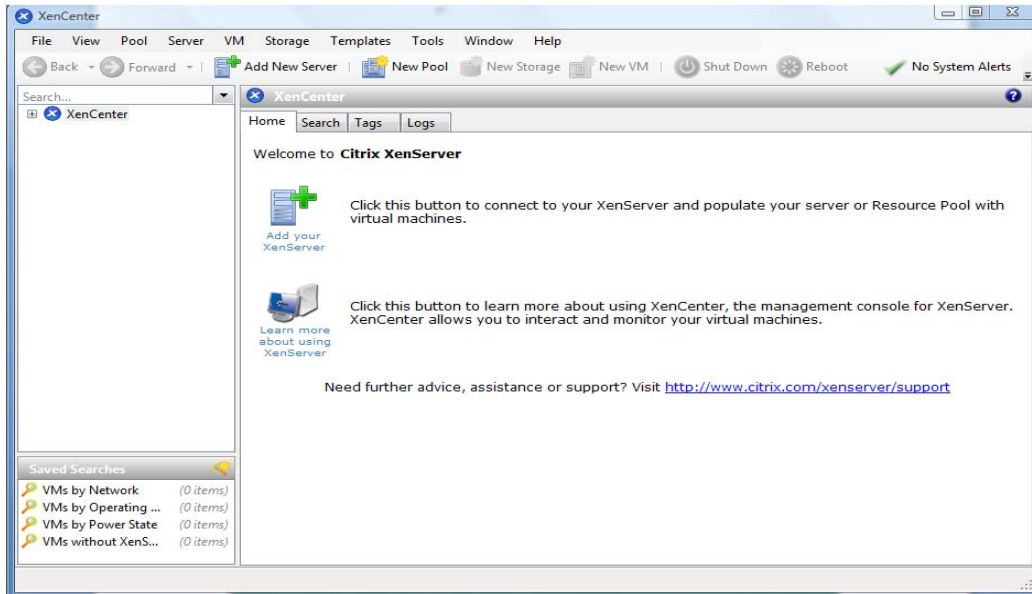
<Enter> OK <Up/Down> Select          <Enter> Fingerprints <F5> Refresh
```

恭喜您已經完成了 XenServer 5.0 的安裝步驟！

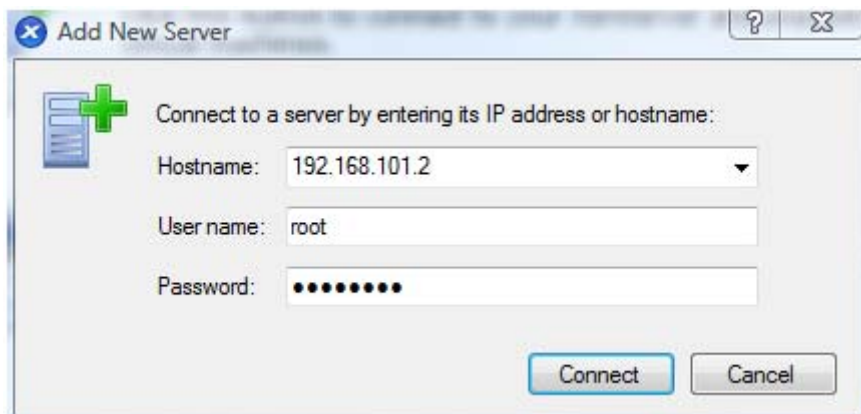
接下來請在您的 PC 上安裝管理介面 XenCenter，硬體需求如下：

- x86-based system
- 作業系統：Windows 2000, Windows XP, Windows Server 2003, Windows Server 2008 或 Windows Vista
- .NET Framework 2.0 以上
- CPU: 最低需求 750 MHz, 建議 1 GHz 以上
- RAM: 最低需 512 MB
- 磁碟空間: 最低需 100 MB
- 網路卡

放入 XenServer 第一片光碟，安裝 XenCenter 客戶端應用程式(XenServer 的管理界面)，開啓後得到下列畫面



選擇 “Add New Server” 輸入相應的 IP 位址和第 8 步中設置的密碼即可連接到後台的 XenServer 伺服器進行後續工作



詳細操作資料，請參考原廠操作手冊

<http://support.citrix.com/servlet/KbServlet/download/18051-102-19048/reference.pdf>